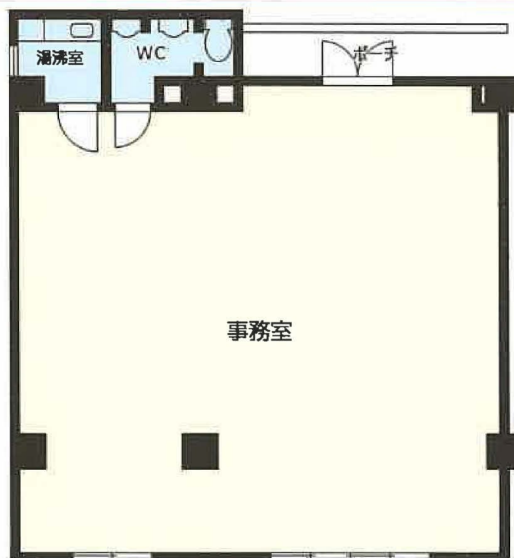


主要幹線道路沿いの1階、東西線「六丁の目」駅へ徒歩圏内、敷地内駐車場3台付です。



種目	貸店舗・事務所			
貸賃条件	賃料	330,000円(税込)	共益費	なし
	敷金:1,500,000円 礼金:1ヶ月			
所在	仙台市若林区六丁の目西町4番16号			
交通	市営地下鉄東西線「六丁の目」駅徒歩4分			
建物	建物名	一番館		
	規模構造	鉄骨造地上4階建1階部分		
	使用部分面積	1階101号室117.76㎡(35.62坪)		
築年数	1992年1月	契約期間	満2年間更新可	
駐車場	敷地内3台付 無料	入居時期	即	
現況	空	用途地域	準工業地域	
設備	照明・トイレ・流し場(ガス台付)	用途地域	準工業地域	
保険料	借家人賠償特約付火災保険加入義務有			

【備考】

- ※その他費用:室内水道光熱費(実費負担)
- ※解約予告:明渡し6ヶ月前まで書面による通知
- ※引渡し…事務所仕上げ(OAフロア)
- ※駐車場:敷地内3台付無料  
(4台目より金7,000円/台・月)
- ※業種・業態…飲食店不可